

Graphe Altitude = F(Distance sol) Rotation



Distance totale
5.094 km

Déplacements

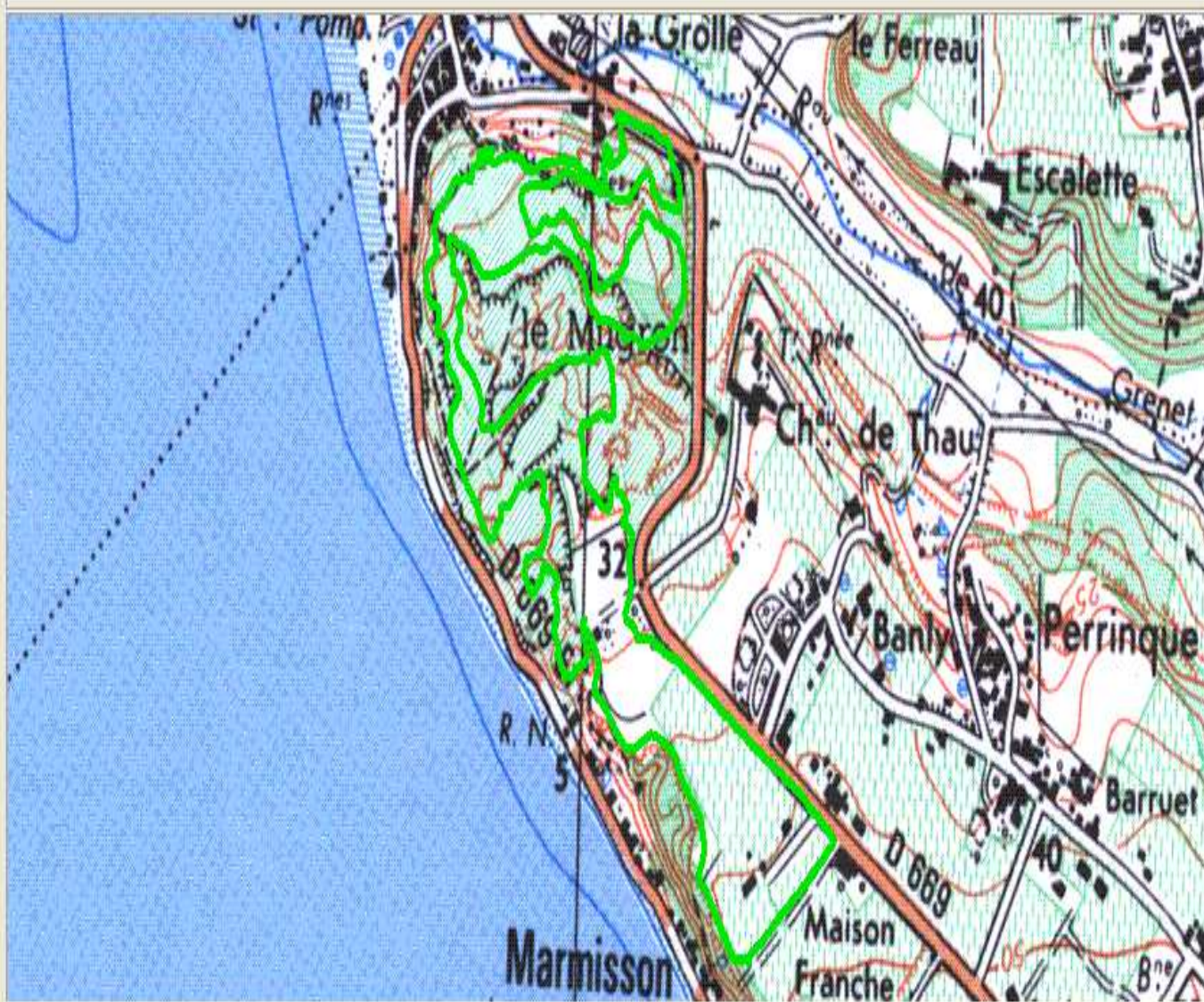
Arrêts

Durée estimée
01:09:24

Moyenne estimée
4.4 km/h

Amplitude

Montée



150 m

Descente

151 m

Y Minimum

9 m

Y Moyen

29 m

Y Maximum

49 m